

Qualitätsprodukt
aus Österreich



Adler Pharma
PRODUKTION UND VERTRIEB GMBH

Natürlich mehr Wirkung

Zell

4 bis 7 Schüßler Salze in 1 Tablette

Vita
Dolor
Euclim
Calmin
Allergie
Nubliron
Gastrisod
Juvebene
Immuferin
Gelenkskomplex





**Zell Allergie, auch als Variante für
Personen mit Lactoseintoleranz**
Seite 4 – 5



Zell Calmin
Seite 6-7



ZellDolor
Seite 8-9



Zell Euclim
Seite 10-11



Zell Gastrisod
Seite 12-13



Zell Gelenkskomplex
Seite 14-15



Zell Immuferin
Seite 18-19



Zell Juvebene
Seite 20-21



Zell Nubliron
Seite 22-23



Zell Vita
Seite 24-25

Adler-Zell Komplexmittel

Das bewährte Konzept für Schüßler Salze

Die folgenden Informationen gelten für ALLE Adler-Zell Komplexmittel

Alle Anwendungsgebiete beziehen sich auf Erfahrungen aus der Biochemie nach Dr. Schüßler. Auf jedem Adler-Zell Komplexmittel ist das jeweilige Wirkungsspektrum klar definiert. Dadurch wissen Sie als Kundin oder Kunde genau, wofür die Mischung vorgesehen ist – das sorgt für mehr Orientierung und Anwendungssicherheit.

► Dank der fertig abgestimmten Mischung in jeder Tablette und der sorgfältigen Gewichtung der enthaltenen Schüßler Salze wird die Einnahme deutlich vereinfacht. Das zeitaufwendige Mischen einer individuellen Tagesmischung entfällt. Durch die gezielte Kombination der Mineralstoffe ist zudem eine geringere tägliche Einnahmemenge möglich.

► Die Gebrauchsanweisung informiert Sie genau darüber, wann und wie Sie die Schüßler-Mischungen einnehmen sollten.

► Im Vergleich zur selbst zusammengestellten Tagesmischung aus einzelnen Schüßler Salzen benötigen Sie bei den Komplexmitteln nur eine Dose, in der die passende Kombination bereits enthalten ist.

Zusammengefasst: Die sich in ihrer Wirkung ergänzenden Inhaltsstoffe erweitern das Anwendungsspektrum, erleichtern die Einnahme und erhöhen die Therapiesicherheit.

Die Herstellung erfolgt – wie bei den einzelnen Schüßler Salzen – nach den Vorschriften des HAB (Homöopathisches Arzneibuch).

Alle Zell-Komplexmittel enthalten Lactose. Dies sollten insbesondere Menschen mit Lactoseintoleranz und Diabetiker berücksichtigen.

Hinweis: 1 BE (Broteinheit) entspricht ca. 48 Tabletten. Eine Tablette enthält rund 0,98 kcal.

Eine Ausnahme bilden die Zell Allergie Kautabletten: Sie enthalten Isomalt als Hauptbestandteil. Isomalt hat einen sehr niedrigen glykämischen Index und ist daher auch für Diabetiker sowie für laktoseintolerante Personen geeignet.

Alle Adler-Zell Komplexmittel sind 100% glutenfrei und enthalten kein Magnesiumstearat!

Art der Anwendung:

Die Adler-Zell Komplexmittel, wie in der Gebrauchsanweisung angegeben, aus der Dose nehmen und im Mund zergehen lassen.



ZellAllergie

Biochemie nach Dr. Schüssler



7 Schüssler Salze in einer Tablette

Auch als:
Zell Allergie Komplex
KAUTABLETTEN
Kein Risiko für Patienten
mit LACTOSEINTOLERANZ.

BEI
HEUSCHNUPFEN
UND
AKUTEN ALLERGIE-
SYMPTOMEN



PZN: 4796450 PZN: 5662467 (Kautabletten)

Diese Anwendungsgebiete leiten sich aus den Erfahrungen der Biochemie nach Dr. Schüssler ab.
Zur Linderung von Heuschnupfen und von akuten Allergiesymptomen wie:

- ▶ Fließschnupfen
- ▶ Reizungen der Augenbindehaut
- ▶ Juckreiz
- ▶ Niesen
- ▶ Nesselausschlag

sowie zur Milderung chronischer Allergiebeschwerden durch eine Herabsetzung der Allergiebereitschaft.

Über Wirkungen und mögliche unerwünschte Wirkungen informieren Gebrauchsinformation, Arzt und Apotheker.

Wann wird Zell Allergie eingesetzt?

Zell Allergie lindert Heuschnupfen und akute Allergiesymptome

Durch die Einnahme von Zell Allergie werden die Symptome, die bei Heuschnupfen oder anderen Allergien auftreten, wie Fließschnupfen, Reizung der Augenbindehaut, Juckreiz, Niesen und Nesselausschlag, wirksam gelindert. Vor allem wird durch die Einnahme die Allergiebereitschaft herabgesetzt. In diesem Zusammenhang ist die Einnahme von Zell Allergie Komplex bereits vorbeugend eine wichtige Empfehlung.

FLIESSCHNUPFEN & NIESEN

▶ Fließschnupfen, Reizung der Augenbindehaut, Niesen

Diese Symptome sind typisch für Heuschnupfen, der vor allem im frühen Frühjahr auftritt. Wenn die ersten Bäume zu blühen beginnen, reagieren viele Menschen mit allergischen Symptomen wie vermehrtem Niesen und Fließschnupfen. Später kommt die Reizung der Augenbindehaut dazu, was das Wohlbefinden erheblich vermindert.

Zell Allergie Komplex sollte daher bereits bei den ersten Anzeichen oder wenn man weiß, dass man alljährlich mit Heuschnupfen konfrontiert ist, prophylaktisch eingenommen werden.



JUCKREIZ & AUSSCHLAG

▶ Juckreiz, Nesselausschlag

Ist die Allergiebereitschaft schon weiter fortgeschritten, zeigt sich häufig auch Juckreiz auf der Haut. Besonders ein überaus juckender Nesselausschlag kann entstehen. Man kratzt sich regelrecht blutig. Die Symptome eines Juckreizes oder Nesselausschlags findet man bei allen Allergien als äußere Zeichen der Belastung. Auch in diesen Fällen ist die Einnahme von Zell Allergie empfehlenswert, sowohl im akuten Geschehen als auch um einem wiederholten Auftreten vorzubeugen.



Die enthaltenen Mineralstoffe:

- Nr. 2 Calcium phosphoricum D6
- Nr. 3 Ferrum phosphoricum D12
- Nr. 4 Kalium chloratum D6
- Nr. 8 Natrium chloratum D6
- Nr. 10 Natrium sulfuricum D6
- Nr. 21 Zincum chloratum D12
- Nr. 24 Arsenum iodatum D12

Einnahme von Zell Allergie:

Die Tabletten im Mund zergehen lassen.
Bei Kindern kann die Tablette mit ein paar Tropfen Wasser zu einem Brei verrührt werden. Die Tabletten können bis unmittelbar vor dem Essen und ab 15 Minuten nach dem Essen eingenommen werden.

DOSIERUNG:

	Akute Beschwerden 1 Woche lang	Chronische Beschwerden Bis zu 4 Wochen
Kinder ab 3 bis 12 Jahre	Alle 10 Minuten 1 Tablette Jedoch nicht mehr als 30 Tabletten/Tag	Alle 20 Minuten 1 Tablette Jedoch nicht mehr als 15 Tabletten/Tag
Jugendliche ab 12 Jahren und Erwachsene	Alle 10 Minuten 1 Tablette Jedoch nicht mehr als 60 Tabletten/Tag	Alle 20 Minuten 1 Tablette Jedoch nicht mehr als 30 Tabletten/Tag

Bei Besserung der Beschwerden ist die Häufigkeit der Anwendung zu reduzieren.

Zell Calmin

Biochemie nach Dr. Schüßler



6 Schüßler Salze in einer Tablette



Diese Anwendungsgebiete leiten sich aus den Erfahrungen der Biochemie nach Dr. Schüßler ab.
Leichte Schlafstörungen und Unruhezustände wie z.B.

- ▶ Einschlaf- und Durchschlafstörungen
- ▶ Stress und Unruhe
- ▶ Störungen im biologischen Rhythmus, wie Jetlag

Über Wirkungen und mögliche unerwünschte Wirkungen informieren Gebrauchsinformation, Arzt und Apotheker.

Wann wird Zell Calmin eingesetzt?

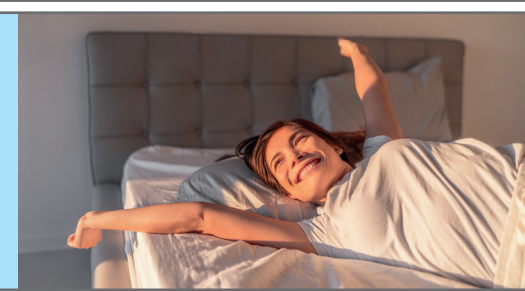
STRESS

▶ **Stress** ist eines der Hauptprobleme unseres modernen Lebensstils. Stress, verbunden mit Unruhe und Einschlafproblemen, belastet vielfach - sowohl im Beruf als auch privat. Bei Stress, verbunden mit Unruhezuständen tagsüber, Zell Calmin über den Tag verteilt einzeln im Mund zergehen lassen. Das bringt innere Entspannung und beruhigt das Stress-Geschehen. Bei Stress, der sich in Ein- und Durchschlafproblemen zeigt, die Tabletten am Abend 2 bis 3 Stunden vor dem Zubettgehen im Mund zergehen lassen. Das hilft zur Ruhe zu kommen und dadurch leichter einzuschlafen.



EIN- UND DURCHSCHLAFEN

▶ **Bei Ein- und Durchschlafproblemen** aller Art sowie bei Unruhe: z.B. wenn Kinder unter Schulstress, vor Prüfungen oder generell unter Unruhe leiden. Auch für ältere Menschen geeignet, die häufig Ein- und Durchschlafprobleme haben. Auch Nacht- und Schichtarbeiter können schwer zur Ruhe kommen, da Schichtarbeit den natürlichen biologischen Rhythmus beeinträchtigt.



JETLAG

▶ **Bei Jetlag** aufgrund von weiten Flügen mit Zeitverschiebungen kommt es zu Störungen im Tag-Nacht-Rhythmus. Eine Folge davon sind Ein- und Durchschlafprobleme. Mit Zell Calmin wird der natürliche biologische Rhythmus gestärkt.



Die enthaltenen Mineralstoffe:

- Nr. 2 Calcium phosphoricum D6
- Nr. 7 Magnesium phosphoricum D6
- Nr. 12 Calcium sulfuricum D6
- Nr. 19 Cuprum arsenicosum D12
- Nr. 21 Zincum chloratum D12
- Nr. 25 Aurum chloratum natronatum (Natrium tetrachlorauratum) D12

Einnahme von Zell Calmin:

Die Tabletten einzeln im Mund zergehen lassen. Die Einnahme ist einfach und Zeit sparend, denn Sie haben die fertige Mischung in jeder Tablette vorliegen.

DOSIERUNG:

▶ Bei Einschlaf- und Durchschlafstörungen

Erwachsene und Jugendliche ab 12 Jahren:

Ab 3 Stunden vor dem Schlafengehen alle 5 Minuten 1 Tablette

Kinder von 7 bis 12 Jahren:

Ab 2 Stunden vor dem Schlafengehen alle 10 Minuten 1 Tablette

Kinder von 3 bis 7 Jahren:

Ab 1 Stunde vor dem Schlafengehen alle 10 Minuten 1 Tablette

Da keine ausreichenden Daten vorliegen, kann die Anwendung bei Kindern unter 3 Jahren nicht empfohlen werden.

▶ Bei Unruhezuständen:

Erwachsene und Jugendliche und Kinder ab 7 Jahren:

Halbstündlich eine Tablette

Kinder von 3 bis 7 Jahren: Jede Stunde eine Tablette.

Zelldolor

Biochemie nach Dr. Schüssler



6 Schüssler Salze in einer Tablette



Diese Anwendungsgebiete leiten sich aus den Erfahrungen der Biochemie nach Dr. Schüssler ab. Für dieses Arzneimittel sind folgende Anwendungsgebiete zugelassen:

Zur Milderung von Kopfschmerzen verschiedenen Ursprungs, wie

- ▶ Spannungskopfschmerz (drückende, dumpfe oder ziehende Kopfschmerzen)
- ▶ Clusterkopfschmerz (brennende, stechende oder bohrende Kopfschmerzen)
- ▶ Kopfschmerz bei Jugendlichen (Schulkopfschmerz)
- ▶ Kopfschmerz nach übermäßigem Alkoholkonsum (Katerkopfschmerz)
- ▶ Migräne (pulsierende, hämmernde oder pochende Kopfschmerzen)

Über Wirkungen und mögliche unerwünschte Wirkungen informieren Gebrauchsinformation, Arzt und Apotheker.

Wann wird Zelldolor eingesetzt?

KOPFSCHMERZEN

- ▶ **Spannungskopfschmerzen** sind die häufigste Form von Kopfschmerzen und äußern sich meist als ein drückender oder ziehender Schmerz, der beidseitig am Kopf im Bereich der Stirn auftritt.
- ▶ **Clusterkopfschmerzen** sind eine besonders intensive und einseitige Form von Kopfschmerzen, die in wiederkehrenden Episoden, sogenannten Clustern, auftreten.
- ▶ Kopfschmerz bei Jugendlichen (**Schulkopfschmerz**): Hierbei handelt es sich um wiederkehrende Kopfschmerzen bei Jugendlichen, die in direktem Zusammenhang mit der Schule stehen. Ursachen können Stress, Leistungsdruck, zu lange Bildschirmzeit, Schlafmangel oder falsche Ernährung sein.
- ▶ Kopfschmerz nach übermäßigem Alkoholkonsum: Der **Katerkopfschmerz** ist ein aktueller Kopfschmerz und entsteht durch Alkoholkonsum.
- ▶ **Migräne** ist durch einen periodisch wiederkehrenden, anfallartigen, pulsierenden, hämmernden oder pochenden halbseitigen Kopfschmerz, gekennzeichnet. Zelldolor wird hier vor allem zur Vorsorge empfohlen.



Die enthaltenen Mineralstoffe:

- Nr. 2 Calcium phosphoricum D6
- Nr. 3 Ferrum phosphoricum D12
- Nr. 7 Magnesium phosphoricum D6
- Nr. 8 Natrium chloratum D6
- Nr. 10 Natrium sulfuricum D6
- Nr. 19 Cuprum arsenicosum D12

Einnahme von Zelldolor:

Die Tabletten einzeln im Mund zergehen lassen. Die Einnahme ist einfach und Zeit sparend, denn Sie haben die fertige Mischung in jeder Tablette vorliegen.

Wenn Sie sich nach 7 Tagen nicht besser oder gar schlechter fühlen, wenden Sie sich an Ihren Arzt.

DOSIERUNG:

Die empfohlene Dosis beträgt
Erwachsene und Jugendliche ab 12 Jahren:

Bei akuten Beschwerden:
Alle 5 Minuten 1 Tablette im Mund zergehen lassen.

Bei chronischen Beschwerden:
Stündlich 2 Tabletten im Mund zergehen lassen.

Kinder ab 6 Jahren:

Akute Beschwerden:
Alle 5 Minuten 1 Tablette im Mund zergehen lassen.

Chronische Beschwerden:
Stündlich 1 Tablette im Mund zergehen lassen.

Bei Besserung der Beschwerden ist die Häufigkeit der Anwendung zu reduzieren.

Zell Euclim

Biochemie nach Dr. Schüssler



6 Schüssler Salze in einer Tablette



Diese Anwendungsgebiete leiten sich aus den Erfahrungen der Biochemie nach Dr. Schüssler ab. Zyklusunregelmäßigkeiten und Wechseljahrsbeschwerden wie z.B.:

- ▶ Periodenkrämpfe
- ▶ Stimmungsschwankungen
- ▶ Nervosität, Schlafstörungen
- ▶ Hitzewallungen

Über Wirkungen und mögliche unerwünschte Wirkungen informieren Gebrauchsinformation, Arzt und Apotheker.

Wann wird Zell Euclim eingesetzt?

ZYKLUSUNREGELMÄßIGKEITEN

▶ **Zyklusunregelmäßigkeiten:** Davon können Frauen jeden Alters bereits ab dem Auftreten der ersten Periode betroffen sein. Im Vordergrund steht dabei eine unregelmäßig auftretende Menstruation, die durch eine gewisse Instabilität des Zyklus gekennzeichnet ist. Der monatliche Zyklus ist in seinem Rhythmus gestört. Es können dann sowohl zu häufige oder zu seltene Regelblutungen bei Frauen im gebärfähigen Alter auftreten. In der Zeit des Eisprungs kann es zu Stimmungsschwankungen und Nervosität kommen, was zu einer erheblichen Beeinträchtigung des Wohlbefindens führen kann.



WECHSELJAHRBESCHWERDEN

▶ **Wechseljahrsbeschwerden:** Zu Beginn der Wechseljahre treten oft zu häufige und zu starke Regelblutungen auf. Kennzeichnend für diese Zeit ist eine erhöhte Neigung zu Stimmungsschwankungen, das Auftreten der bekannten Hitzewallungen und oft beklagte Ein- und Durchschlafstörungen.



Die enthaltenen Mineralstoffe:

- Nr. 2 Calcium phosphoricum D6
- Nr. 7 Magnesium phosphoricum D6
- Nr. 13 Kalium arsenicosum D12
- Nr. 14 Kalium bromatum D12
- Nr. 19 Cuprum arsenicosum D12
- Nr. 25 Aurum chloratum natronatum (Natrium tetrachlorauratum) D12

Einnahme von Zell Euclim:

Die Tabletten einzeln im Mund zergehen lassen. Die Einnahme ist einfach und Zeit sparend, denn Sie haben die fertige Mischung in jeder Tablette vorliegen.

DOSIERUNG:

▶ Bei Zyklusunregelmäßigkeiten:

Weibliche Jugendliche ab 12 Jahren und weibliche Erwachsene ab 18 Jahren: Zweistündlich 4 Tabletten jeweils hintereinander im Mund zergehen lassen

▶ Bei Periodenkrämpfen:

Weibliche Jugendliche ab 12 Jahren und weibliche Erwachsene ab 18 Jahren: Zu Beginn der Menstruation alle 5 Minuten 1 Tablette
Vorbeugend, bei Neigung zu Periodenkrämpfen: Stündlich 2 Tabletten jeweils hintereinander im Mund zergehen lassen

▶ Bei Nervosität, Schlafstörungen oder Stimmungsschwankungen:

Weibliche Jugendliche ab 12 Jahren und weibliche Erwachsene ab 18 Jahren: Stündlich 2 Tabletten jeweils hintereinander im Mund zergehen lassen

▶ Bei akuten Hitzewallungen:

weibliche Erwachsene ab 18 Jahren: Alle 20 Minuten 1 Tablette

PODCAST

Frauengesundheit:
mit Zell Euclim und Tipps
aus der Naturheilkunde



Zell Gastrisod

Biochemie nach Dr. Schüssler



4 Schüssler Salze in einer Tablette

**GASTRITIS
SODBRENNEN
MAGEN- & DARM-
BESCHWERDEN**



Diese Anwendungsgebiete leiten sich aus den Erfahrungen der Biochemie nach Dr. Schüssler ab. Für dieses Arzneimittel sind folgende Anwendungsgebiete zugelassen:

Zur Milderung von Magen- und Darmbeschwerden verschiedenen Ursprungs, wie

- ▶ Schlundbrennen
- ▶ Sodbrennen
- ▶ Gastritis
- ▶ Allgemeine Verdauungsbeschwerden

Über Wirkungen und mögliche unerwünschte Wirkungen informieren Gebrauchsinformation, Arzt und Apotheker.

Wann wird Zell Gastrisod eingesetzt?

MAGEN- UND DARMBESCHWERDEN

- ▶ Bei **Gastritis** unterstützt Zell Gastrisod die Magenschleimhaut und kann Entzündungen im Magenbereich lindern. Typische Beschwerden wie Brennen, Druckgefühl oder Schmerzen nach dem Essen können so abgeschwächt werden. Es eignet sich sowohl für die akute Phase als auch zur begleitenden Anwendung bei wiederkehrenden oder chronischen Verläufen.
- ▶ **Sodbrennen** äußert sich durch ein brennendes Gefühl, das vom Magen in Richtung Speiseröhre aufsteigt. Anfangs wird es oft nur als leichte Beeinträchtigung wahrgenommen, kann bei häufigem Auftreten jedoch auf eine zugrunde liegende Erkrankung hinweisen. Zell Gastrisod wirkt regulierend und lindert das unangenehme Brennen im Magen- und Speiseröhrenbereich.
- ▶ Beim **Schlundbrennen** zieht sich das brennende Gefühl bis in den oberen Bereich der Speiseröhre oder sogar in den Hals. Zell Gastrisod kann helfen, die Schleimhäute zu beruhigen und die Beschwerden spürbar zu mildern.
- ▶ Bei allgemeinen **Verdauungsbeschwerden** wie Druck im Oberbauch, Völlegefühl oder leichter Reizbarkeit des Magens kann Zell Gastrisod unterstützend eingesetzt werden.



Die enthaltenen Mineralstoffe:

Nr. 3 Ferrum phosphoricum D12

Nr. 4 Kalium chloratum D6

Nr. 8 Natrium chloratum D6

Nr. 9 Natrium phosphoricum D6

Einnahme von Zell Gastrisod:

Die Tabletten einzeln im Mund zergehen lassen. Die Einnahme ist einfach und Zeit sparend, denn Sie haben die fertige Mischung in jeder Tablette vorliegen.

Wenn Sie sich nach 7 Tagen nicht besser oder gar schlechter fühlen, wenden Sie sich an Ihren Arzt.

DOSIERUNG:

Die empfohlene Dosis beträgt

Erwachsene und Jugendliche ab 12 Jahren:

Bei akuten Beschwerden:

Alle 5 Minuten 1 Tablette im Mund zergehen lassen. Jedoch nicht mehr als 30 Tabletten am Tag.

Bei chronischen Beschwerden:

Stündlich 2 Tabletten im Mund zergehen lassen. Jedoch nicht mehr als 30 Tabletten am Tag.

Bei Besserung der Beschwerden ist die Häufigkeit der Anwendung zu reduzieren.

ZellGelenkskomplex

Biochemie nach Dr. Schüssler



7 Schüssler Salze in einer Tablette

ZUR MILDERUNG
VON GELENK-
SCHMERZEN



Diese Anwendungsgebiete leiten sich aus den Erfahrungen der Biochemie nach Dr. Schüssler ab. Für dieses Arzneimittel sind folgende Anwendungsgebiete zugelassen:

Zur Milderung von Gelenkschmerzen verschiedenen Ursprungs, wie

- schmerzhaft akute und chronische Erkrankungen des Bewegungsapparates, insbesondere der Gelenke, speziell durch Abnützungserscheinungen aufgrund von zu starker oder falscher Belastung
- Gelenkschmerzen des rheumatischen Formenkreises
- degenerative Erkrankungen, wie Arthrose, Arthritis und Schwellungen im Bereich der Gelenke

Über Wirkungen und mögliche unerwünschte Wirkungen informieren Gebrauchsinformation, Arzt und Apotheker.

Wann wird Zell Gelenkskomplex eingesetzt?

Schmerzen in den Gelenken

Schmerzen in den Gelenken kommen relativ häufig vor. Sie können sich bereits in jungen Jahren durch einseitigen Sport, ungünstige Ernährungsgewohnheiten oder Verletzungen einstellen.

Mit fortschreitendem Alter nehmen entzündliche Prozesse zu und die Elastizität des Gewebes lässt nach. Es kommt zu schmerzhaften, degenerativen Veränderungen sowie zu Knorpelabbau, begleitet von Gelenkschwellungen. Der Abbau der Knochensubstanz und der Verlust der Gelenkstabilität sind die Folge; knackende Gelenke weisen auf eine gewisse Trockenheit im Knorpel hin. Die Gelenke werden heiß und schwellen an, die Beweglichkeit nimmt ab. Manchmal treten die Schmerzen verstärkt nachts auf und bessern sich durch Bewegung am Tag.

Auch bei rheumatischen Erkrankungen wie Rheuma, Arthrose oder Arthritis können sich die Schmerzen besonders im Herbst verstärken. Die an sich chronischen Leiden flackern auf und zeigen sich in akuten Schmerzzuständen.



Die enthaltenen Mineralstoffe:

- Nr. 2 Calcium phosphoricum D6
- Nr. 3 Ferrum phosphoricum D12
- Nr. 4 Kalium chloratum D6
- Nr. 8 Natrium chloratum D6
- Nr. 9 Natrium phosphoricum D6
- Nr. 11 Acidum silicicum (Silicea) D12
- Nr. 12 Calcium sulfuricum D6

Einnahme von Zell Gelenkskomplex:

Die Tabletten einzeln im Mund zergehen lassen. Die Einnahme ist einfach und Zeit sparend, denn Sie haben die fertige Mischung in jeder Tablette vorliegen.

DOSIERUNG

Erwachsene und Jugendliche ab 12 Jahren:

► Bei akuten Beschwerden:

Alle 20 Minuten 1 Tablette im Mund zergehen lassen. Jedoch nicht mehr als 30 Tabletten am Tag

► Bei chronischen Beschwerden:

Stündlich 2 Tabletten im Mund zergehen lassen. Jedoch nicht mehr als 30 Tabletten am Tag

Bei Besserung der Beschwerden ist die Häufigkeit der Anwendung zu reduzieren.



BEI
HEUSCHNUPFEN
UND
AKUTEN ALLERGIE-
SYMPTOMEN

ZUR MILDERUNG
VON GELENK-
SCHMERZEN



BEI STRESS,
SCHLAFSTÖRUNGEN
& UNRUHE

UNTERSTÜTZT
NATÜRLICHE
ABWEHRKRÄFTE



KOPFSCHMERZEN

Natürlich
mehr Wirkung

WACHSTUMS-
STÖRUNGEN
GLIEDERSCHMERZEN



ZYKLUS-
UNREGELMÄßIGKEITEN
&
WECHSELJAHR-
BESCHWERDEN

FÖRDERUNG
GEISTIGER
FRISCHE



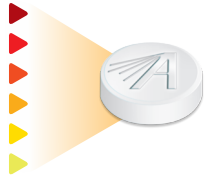
GASTRITIS
SOBBRENNEN
MAGEN- & DARM-
BESCHWERDEN

BEI
KRAFTLOSIGKEIT
& ERSCHÖPFUNG



Zell Immuferin

Biochemie nach Dr. Schüssler



6 Schüssler Salze in einer Tablette



Diese Anwendungsgebiete leiten sich aus den Erfahrungen der Biochemie nach Dr. Schüssler ab.

- Unterstützung der natürlichen Abwehrkräfte wie z.B. bei grippalen Infekten, auch zur Vorbeugung (Prophylaxe)

Über Wirkungen und mögliche unerwünschte Wirkungen informieren Gebrauchsinformation, Arzt und Apotheker.

Wann wird Zell Immuferin eingesetzt?

UNTERSTÜTZT NATÜRLICHE ABWEHRKRÄFTE

- Zell Immuferin sollte idealerweise bereits im Herbst eingenommen werden, um den Körper während der kalten Jahreszeit bestmöglich zu unterstützen.
- Zell Immuferin hilft die Abwehrkräfte der ganzen Familie zu stärken. Besonders in der Phase der Rekonvaleszenz nach Erkrankungen ist eine Stärkung des Immunsystems sinnvoll, ebenso in Zeiten hoher beruflicher Belastung.
- Auch Kinder profitieren von einer Unterstützung des Immunsystems, insbesondere in Kindergarten und Schule, wo sie häufig mit verschiedenen Erregern in Kontakt kommen.
- Zell Immuferin kann sowohl bei Erwachsenen als auch bei Kindern zur Behandlung leichter grippaler Infekte im Anfangsstadium eingesetzt werden.



Die enthaltenen Mineralstoffe:

- Nr. 3 Ferrum phosphoricum D12
- Nr. 4 Kalium chloratum D6
- Nr. 8 Natrium chloratum D6
- Nr. 9 Natrium phosphoricum D6
- Nr. 21 Zincum chloratum D12
- Nr. 26 Selenium D12

Einnahme von Zell Immuferin:

Die Tabletten einzeln im Mund zergehen lassen. Die Einnahme ist einfach und Zeit sparend, denn Sie haben die fertige Mischung in jeder Tablette vorliegen.

DOSIERUNG:

► Akutphase

Erwachsene und Jugendliche ab 12 Jahren:

Anfangs alle 5 Minuten 1 Tablette

Bei Nachlassen der Beschwerden alle 15 Minuten 1 Tablette

Kinder von 3 bis 12 Jahren:

Anfangs alle 10 Minuten 1 Tablette

Bei Nachlassen der Beschwerden alle 20 Minuten 1 Tablette

► Vorbeugung (Prophylaxe)

Erwachsene, Jugendliche ab 12 Jahren:

Alle 20 Minuten 1 Tablette

Kinder von 3 bis 12 Jahren:

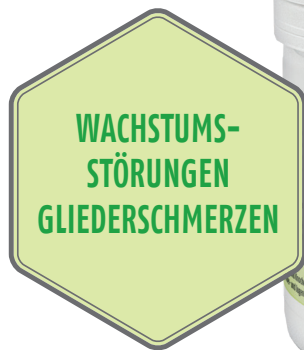
Halbstündlich 1 Tablette

Zell Juvebene

Biochemie nach Dr. Schüssler



6 Schüssler Salze in einer Tablette



Diese Anwendungsgebiete leiten sich aus den Erfahrungen der Biochemie nach Dr. Schüssler ab.

- ▶ Wachstumsstörungen mit Glieder- und Knochenschmerzen
- ▶ Verzögertes Wachstum im Kindes- und Jugendalter

Über Wirkungen und mögliche unerwünschte Wirkungen informieren Gebrauchsinformation, Arzt und Apotheker.

Wann wird Zell Juvebene eingesetzt?

WACHTUMSSTÖRUNGEN

▶ **Wachstumsstörungen mit Glieder- und Knochenschmerzen** treten bei Kindern im Alter zwischen 4 und 10 Jahren eher als diffuse Wachstumsschmerzen auf. Bei sportlich aktiven Jugendlichen sind die Glieder- und Knochenschmerzen meist genau lokalisierbar. Diese treten dann häufig an Ferse oder Kniegelenk auf. Sie sind meist einseitig, werden aber genauso beidseitig festgestellt und führen zu erheblichen Beeinträchtigungen in der sportlichen Betätigung des Jugendlichen.



VERZÖGERTES WACHSTUM

▶ **Verzögertes Wachstum im Kindes- und Jugendalter:** Darunter versteht man die Entwicklungsverzögerung, bei der das Wachstum einfach langsamer voranschreitet als bei anderen Kindern. Bei den betroffenen Kindern tritt die Pubertät verspätet ein, meist über das 13.-14. Lebensjahr hinaus. Die Knochen wachsen langsamer. Auf einmal kommt ein regelrechter Wachstumsschub. Die Endgröße entspricht schließlich der natürlichen Veranlagung. Leicht verspätet erreichen die Kinder ihre normale Erwachsenengröße.



Die enthaltenen Mineralstoffe:

- Nr. 2 Calcium phosphoricum D6
- Nr. 4 Kalium chloratum D6
- Nr. 5 Kalium phosphoricum D6
- Nr. 13 Kalium arsenicosum D12
- Nr. 21 Zincum chloratum D12
- Nr. 22 Calcium carbonicum D12

Einnahme von Zell Juvebene:

Die Tabletten im Mund zergehen lassen. Bei Kleinkindern ist es empfehlenswert die einzelnen Tabletten auf einem kleinen Löffel mit ein paar Tropfen Wasser zu einem Brei zu verrühren und diesen Brei dann portionsweise in den Mund zu geben. Die Tabletten sind für Kinder unter 1 Jahr nicht geeignet.

DOSIERUNG:

▶ Bei verzögertem Wachstum im Kindes- und Jugendalter:

Kinder von 1 bis 3 Jahren: 5 mal täglich jeweils 1 Tablette

Kinder von 3 bis 6 Jahren: Stündlich 1 Tablette

Kinder von 6 bis 12 Jahren: Alle 20 Minuten 2 Tabletten jeweils hintereinander im Mund zergehen lassen

Jugendliche von 12 bis 18 Jahren: Stündlich 3 Tabletten jeweils hintereinander im Mund zergehen lassen

Die Anwendung bei Kindern unter 3 Jahren darf nur auf ärztliche Empfehlung erfolgen. Bei Besserung der Beschwerden ist die Häufigkeit der Anwendung zu reduzieren.

▶ Bei Wachstumsstörungen mit Glieder- und Knochenschmerzen:

Kinder von 6 bis 12 Jahren: Alle 10 Minuten 1 Tablette

Jugendliche von 12 bis 18 Jahren: Alle 10 Minuten 2 Tabletten jeweils hintereinander im Mund zergehen lassen

Zell Nubliron

Biochemie nach Dr. Schüssler



6 Schüssler Salze in einer Tablette



Diese Anwendungsgebiete leiten sich aus den Erfahrungen der Biochemie nach Dr. Schüssler ab.

- ▶ Dazu gehört die Förderung geistiger Frische, wie z.B. Aufmerksamkeit, Wachheit und Präsenz.
- ▶ Empfohlen bei zunehmender Vergesslichkeit sowie Konzentrationsschwäche auch als Folge geistiger Überarbeitung und Teilnahmslosigkeit.

Über Wirkungen und mögliche unerwünschte Wirkungen informieren Gebrauchsinformation, Arzt und Apotheker.

Wann wird Zell Nubliron eingesetzt?

VERGESSLICHKEIT UND KONZENTRATIONSSCHWÄCHE

- ▶ Ein Hauptaugenmerk dieser Mischung liegt auf der **Unterstützung geistiger Frische, Aufmerksamkeit, Wachheit und Präsenz** in jedem Alter. Das bedeutet, dass Konzentrationsfähigkeit und Erinnerungsvermögen gefördert werden können.
- ▶ Der moderne, vielfach gestresste und überarbeitete Mensch leidet unter Umständen bereits in jungen Jahren unter zunehmender **Vergesslichkeit**. Überarbeitung führt häufig zu Konzentrationsschwäche, manchmal sogar zu Antriebslosigkeit.
- ▶ Besonders bei Büro- und Computerarbeit, vor allem wenn wenig Freizeit und kaum Möglichkeiten zum Ausgleich in der Natur bestehen, kann es zu **geistiger Überlastung** kommen. Zunehmende Vergesslichkeit kann die Folge sein.
- ▶ Im höheren Alter nimmt die geistige Leistungsfähigkeit bei vielen Menschen natürlicherweise ab. Zell Nubliron unterstützt dabei, Wachheit, Konzentration und mentale Präsenz zu fördern und so die **geistige Fitness** zu begleiten.



Die enthaltenen Mineralstoffe:

- Nr. 3 Ferrum phosphoricum D12
- Nr. 5 Kalium phosphoricum D6
- Nr. 8 Natrium chloratum D6
- Nr. 12 Calcium sulfuricum D6
- Nr. 17 Manganum sulfuricum D12
- Nr. 20 Kalium-Aluminium sulfuricum D12

DOSIERUNG:

- ▶ **Zur Förderung geistiger Frische**

Kinder ab 6 Jahren:

Alle 30 Minuten 1 Tablette

Jugendliche ab 12 Jahren und Erwachsene ab 18:

Alle 15 Minuten 1 Tablette

Einnahme von Zell Nubliron:

Die Tabletten einzeln im Mund zergehen lassen. Die Einnahme ist einfach und Zeit sparend, denn Sie haben die fertige Mischung in jeder Tablette vorliegen.

Bei Besserung der Beschwerden ist die Häufigkeit der Anwendung zu reduzieren.

ZellVita

Biochemie nach Dr. Schüßler



6 Schüßler Salze in einer Tablette



Diese Anwendungsgebiete leiten sich aus den Erfahrungen der Biochemie nach Dr. Schüßler ab.

- Zur Förderung der Energiebereitstellung
- Bei leichten Formen von Kraftlosigkeit und Erschöpfung wie z.B. in Zeiten hoher Leistungsanforderungen, auch zur Vorbeugung (Prophylaxe)

Über Wirkungen und mögliche unerwünschte Wirkungen informieren Gebrauchsinformation, Arzt und Apotheker.

Wann wird Zell Vita eingesetzt?

KRAFTLOSIGKEIT UND ERSCHÖPFUNG

- Wenn Menschen viel arbeiten und keine Pause machen, sind sie irgendwann erschöpft. Dies gilt sowohl im Berufs- als auch im Privatleben. Sehr oft wird übersehen, dass der Körper nicht über unbegrenzte Kraftreserven verfügt. Vor allem in jungen Jahren glaubt man häufig, „Bäume ausreißen“ zu können.
- Nach der Geburt geraten viele Frauen in eine Phase der Erschöpfung, da ihnen durch nächtliches Aufstehen und wenig Schlaf oft die notwendige Erholung fehlt. Überbeanspruchte Mütter, die häufig einer Doppel- oder Dreifachbelastung ausgesetzt sind, können Kraftlosigkeit und Erschöpfung verspüren. **Zell Vita kann dabei unterstützen, die natürlichen Kraftreserven optimal zu nutzen und wieder aufzubauen.**



ENERGIEBEREITSTELLUNG, WAS IST DAS?

- **Energiebereitstellung** ist eine tägliche Anforderung unseres Lebens – je besser sie funktioniert, desto wohler fühlen wir uns. Ein anstrengender Berufsalltag, lange Arbeitszeiten, fordernde Weiterbildungen, erhöhte geistige Anforderungen und Konzentrationsleistungen beanspruchen den Energiehaushalt nachhaltig – ebenso wie intensive körperliche Aktivität. Zell Vita unterstützt daher die Energiebereitstellung für **Lern- und Konzentrationsphasen**, von der ersten Schulzeit über Matura und Studium bis hin zu späteren beruflichen Weiterbildungen.
- Auch bei starken Witterschwankungen und Föhn kann es zu einem spürbaren Einbruch im Energiehaushalt kommen. Besonders im Frühjahr wird oft über **Frühjahrmüdigkeit** berichtet – in dieser Zeit kann Zell Vita die Energiebereitstellung unterstützen.
- Zudem kann Zell Vita vorbeugend angewendet werden, um Energieeinbrüchen entgegenzuwirken.



Die enthaltenen Mineralstoffe:

- Nr. 3 Ferrum phosphoricum D12
- Nr. 4 Kalium chloratum D6
- Nr. 5 Kalium phosphoricum D6
- Nr. 7 Magnesium phosphoricum D6
- Nr. 8 Natrium chloratum D6
- Nr. 17 Manganum sulfuricum D12

Einnahme von Zell Vita:

Die Tabletten einzeln im Mund zergehen lassen. Die Einnahme ist einfach und Zeit sparend, denn Sie haben die fertige Mischung in jeder Tablette vorliegen.

► Akutphase

Erwachsene und Jugendliche ab 12 Jahren:

Anfangs alle 5 Minuten 1 Tablette

Bei Nachlassen der Beschwerden alle 15 Minuten 1 Tablette

Kinder von 6 bis 12 Jahren:

Anfangs alle 10 Minuten 1 Tablette im Mund zergehen lassen

Bei Nachlassen der Beschwerden alle 20 Minuten 1 Tablette

► Vorbeugung (Prophylaxe)

Erwachsene und Jugendliche ab 12 Jahren:

Alle 20 Minuten 1 Tablette

Kinder von 6 bis 12 Jahren: Halbstündlich 1 Tablette



ADLER ORTHO AKTIV Nährstoffe abgestimmt auf Schüßler

Schüßler Salze sind homöopathisch zubereitete Mineralstoffe, die den Betrieb des Körpers auf verschiedenen Gebieten unterstützen. Jeder Mineralstoff hat ganzkörperliche Funktionen und unterstützt Körperaufbau, -funktionen und Stoffwechselgeschehen auf jeweils spezifische, aber doch vielfältige Weise. Ein Mangel hat immer Auswirkungen auf den ganzen Körper. Der Organismus führt die Stoffwechselvorgänge mit Hilfe von bestimmten Nährstoffen durch. Die Anwesenheit von Mineralstoffen, Spurenelementen, sowie Vitaminen, Aminosäuren, Antioxidantien und anderer Vitalstoffe ist notwendig, diese werden auch als Mikronährstoffe bezeichnet. Mikronährstoffe müssen im Gegensatz zu den Makronährstoffen, welche als Fett, Kohlenhydrate und Eiweißstoffe definiert sind, vom menschlichen Organismus aufgenommen werden, ohne dass sie Energie liefern. Die Mikronährstoffe sind am Stoffwechsel innerhalb der Zellen und damit an den Grundfunktion

nen des biologischen Körpers beteiligt. Aus der Erfahrung mit den Schüßler Salzen hat sich immer mehr herauskristallisiert, dass bei sehr starken Mängeln eines Mineralstoffs die gleichzeitige Einnahme von bestimmten Nährstoffkombinationen empfehlenswert ist.

Der bei einer Schüßler Beratung festgestellte Mangel wird dann rascher behoben.

Auch die Aufnahme von Mikronährstoffen wird bei gleichzeitiger Einnahme des geeigneten Schüßler Salzes gefördert, es kommt zur jeweiligen gegenseitigen Unterstützung (Synergismus) von beiden Maßnahmen, der Biochemie nach Dr. Schüßler und der Orthomolekularen Medizin.

Die Nährstoffe sind so ausgewählt, dass sie einander unterstützen und ergänzen und die Ganzkörperlichkeit des jeweiligen Schüßler Salzes möglichst auf Nährstoffebene abbilden, sodass eine Kombination von Schüßler Salz und Nährstoffmischung zur gewünschten Synergie führt.

FAZIT: Wird auf Grund einer Antlitzanalyse oder einer Beratung nach Schüßler ein besonders ausgeprägter Mangel an einem bestimmten Betriebsstoff festgestellt, dann wird die Mangelauffüllung parallel dazu durch den Verzehr des entsprechenden Adler Ortho Aktiv Produktes unterstützt. Jedes Adler Ortho Aktiv Produkt kann jedoch auch ohne zusätzliche Einnahme von Schüßler Salzen entsprechend der angegebenen Versorgungsbereiche angewendet werden, die auf den jeweiligen Packungen angegeben sind.

Adler Ortho Aktiv Kapseln sind 12 Nährstoffkombinationen, die auf die Funktionsbereiche der ersten 12 Schüßler Salze abgestimmt wurden. Im neuen Design hat jede Nährstoffkombination einen Namen erhalten, um auf die Wirkungsbereiche hinzuweisen und dadurch die Orientierung zu erleichtern.

Qualitätsprodukt
aus Österreich

LAKTOSEFREI

ZUCKERFREI



Adler Pharma
Adler Ortho Aktiv

Adler Ortho Aktiv

Nährstoffkonzept zur Biochemie nach Dr. Schüßler



www.adler-pharma.at

Erhältlich in Ihrer Apotheke.

SCHÜSSLER PODCAST

Frau Mag. pharm. Susana Niedan-Feichtinger, Gründerin der Adler Pharma, erzählt Ihnen in den folgenden Podcasts alles über das therapeutische Wirkungsspektrum der Schüssler Komplexmittel. Was sind die Vorteile der Komplexmittel, wie erfolgt die Einnahme und welche Komplexmittel gibt es?



Foto: Andreas Hauch

Schüssler Komplexmittel und Zell Allergie Komplex



Zell Calmin, Zell Vita, Zell Immuferin und Zell Nubliron



Zell Euclim, Zell Juvebene und Nährstoffkombinationen



Überreicht durch:



**Qualitätsprodukt
aus Österreich**

Adler Pharma Produktion und Vertrieb GmbH

A-5700 Zell am See · Brucker Bundesstraße 25 A

Tel.: +43(0) 6542 / 55044 · Fax: +43 (0) 6545 / 200 504

e-Mail: office@adler-pharma.at · www.adler-pharma.at